



Unternehmensvorstellung

HPS Hochdruckpumpenservice GmbH

# Geschichte HPS



1994:  
Hans-Jürgen Paulmann  
gründet die HPS  
Hochdruckpumpen-  
service GmbH



1998/99:  
Neubau einer Werkstatt  
mit Büro



2003:  
Gründung der HPS  
Bohrtechnik GmbH



2015:  
Gründung der HPS  
Rental GmbH



2019:  
Neubau einer  
Lagerhalle

1995:  
Die ersten Mitarbeiter  
werden eingestellt  
Umzug in neue  
Räumlichkeiten



2001:  
Erweiterung durch  
Hallenbau mit Elektro-  
und Pumpenwerkstatt



2006:  
Neubau einer  
Lagerhalle



2016:  
Neubau einer  
Lagerhalle



# Übersicht HPS

Über 5500 m<sup>2</sup>  
Werkstatt- und  
Lagerfläche

Mehr als 180  
gebaute  
Pumpeinheiten

6 Pumptrucks

Mehr als 200  
Skids und  
Kreiselpumpen



Mehr als  
1000  
Zulieferer

Mehr als  
500 Kunden

24/7  
Kundensupport

35  
Mitarbeiter

# Unsere Dienstleistungen

Wir sind Ihr Spezialist auf dem Gebiet der:

- Auslegung, Konstruktion und Bau von:
  - Hochdruckpumpaggregaten
  - Skids
  - Paddeltanks
  - Vorratsbehältern
- Wartung, Überholung und Reparatur von:
  - Motoren
  - Getrieben
  - Pumpen



# Vom Konzept bis zur Serienfertigung

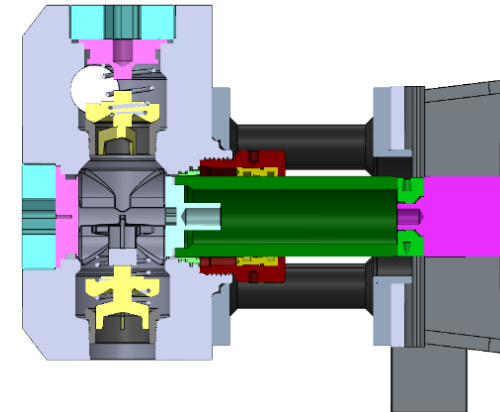
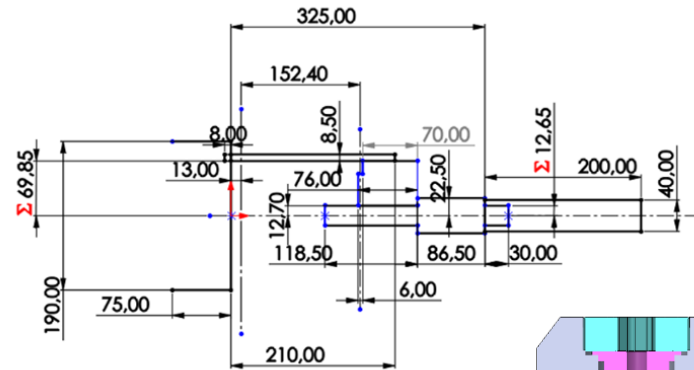
## Konzeptphase:

- Entwurfsschnitte
- Bauraumdefinition
- Bewegungsanalysen
- Komponentendefinition

## Bauteilentwicklung:

- Detailkonstruktion
- Fertigungsanalysen
- Festigkeitsanalysen
- Zeichnungserstellung

## Fertigung



# Kompetenz – Hochdruckpumpaggregate



# Kompetenz – Vorratsbehälter / Paddeltanks

## Projektinformationen:

Motor:  
Elektromotor - 1,5 kW

Volumen:  
7 m<sup>3</sup>



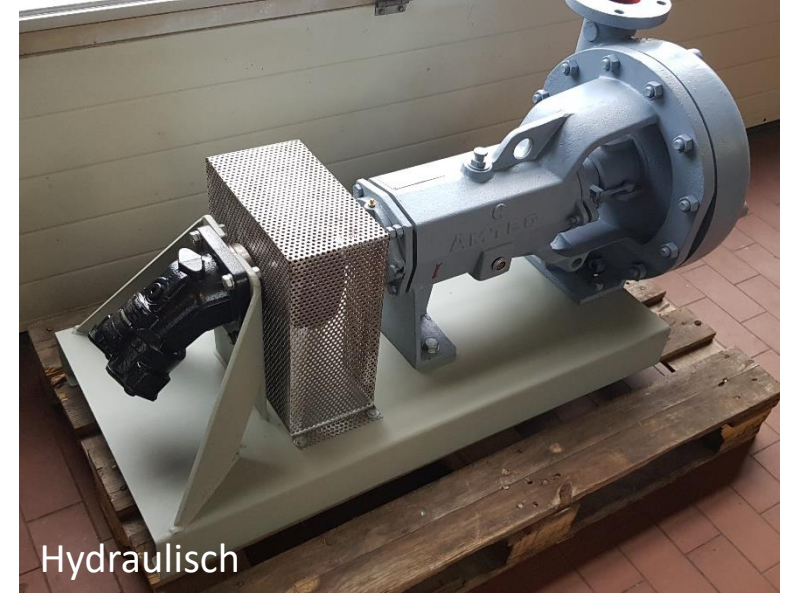
# Kompetenz - Kreiselpumpen



Elektrisch



Verbrennungsmotoren



Hydraulisch



# Verkauf - Ersatzteile

Mehr als 5000 Ersatzteile aller gängigen Pumpen vorrätig



# Service Partner MSI und Gardner Denver

---

Wir sind offizieller Partner von:



Genießen Sie weitere Vorteile mit uns.

- Über 25 Jahre Erfahrung
- Ein globales Handelsnetz von den USA bis China

# Verkauf – Pumpanlagen und Pumpen

Wir bieten auf unserer Internetseite regelmäßig neue oder gebrauchte Pumpenaggregate, Skids und Pumpen an.



## Hochdruckpumpaggregate

<https://www.hps-celle.de/verkauf/hochdruckpumpaggregate.html>

## Pumpen

<https://www.hps-celle.de/verkauf/hochdruckpumpen.html>

# Vermietung von Pumpaggregaten und Zubehör

---

## Mietparkübersicht:

Folgende Spülungs- und Zementierpumpen stehen Ihnen bei uns zur Verfügung.

Leistung bis 135 kW: Hochdruckpumpe Kerr

Leistung bis 370 kW: Hochdruckpumpe Metax / Halliburton

Leistung bis 433 kW: Hochdruckpumpe Halliburton / GD / MSI / Oruc

Leistung bis 571 kW: Hochdruckpumpe MSI 1000

Leistung bis 705 kW: Hochdruckpumpe MSI 1000

Leistung bis 839 kW: Hochdruckpumpe GD 1250



HPS Rental GmbH  
Schmolkamp 25-27  
D - 29358 Eicklingen

**Telefon:** +49 (0)5144 - 4933752

**Email:** [info@hps-rental.de](mailto:info@hps-rental.de)

**Web:** [www.hps-rental.de](http://www.hps-rental.de)

**Fax:** +49 (0)5144 - 4933753

# Ein Auszug unserer Kunden



# HPS E-Container

## Projektinformationen:

Motor:  
Siemens SIMOTICS 630 kW mit 2  
Frequenzumrichtern Sinamics G150

Getriebe:  
Kumera TG2280

Pumpe:  
Oruc Type MP60-70

Druck:  
Max. 110 bar

Fördervolumen:  
2700 l/min



# HPS C9 THE5

## Projektinformationen:

Motor:

Caterpillar C9 242 kW

Getriebe/Hydraulik:

Radialkolbenmotor Hägglunds

2x Axialkolbenpumpe Bosch

Pumpenverteilergetriebe Technodrive AM  
345 B

Pumpe:

Gardner Denver THE

Druck:

50 - 205 bar

Fördervolumen:

155 – 1750 l/min.



# HPS C15 GD600

## Projektinformationen:

Motor:  
Caterpillar C15 433 kW

Getriebe:  
Allision 4700 Series

Pumpe:  
OPI-600

Druck:  
350 bar

Fördervolumen:  
1800 l/min.





# Drilling Simulator

## Projektinformationen:

Motor:  
Siemens SIMOTICS– 600 kW/690V

Pumpe:  
Schäfer BT 60-70

Druck:  
350 bar

Fördervolumen:  
2700 l/min.



# HPS C15 MP 60/70

## Projektinformationen:

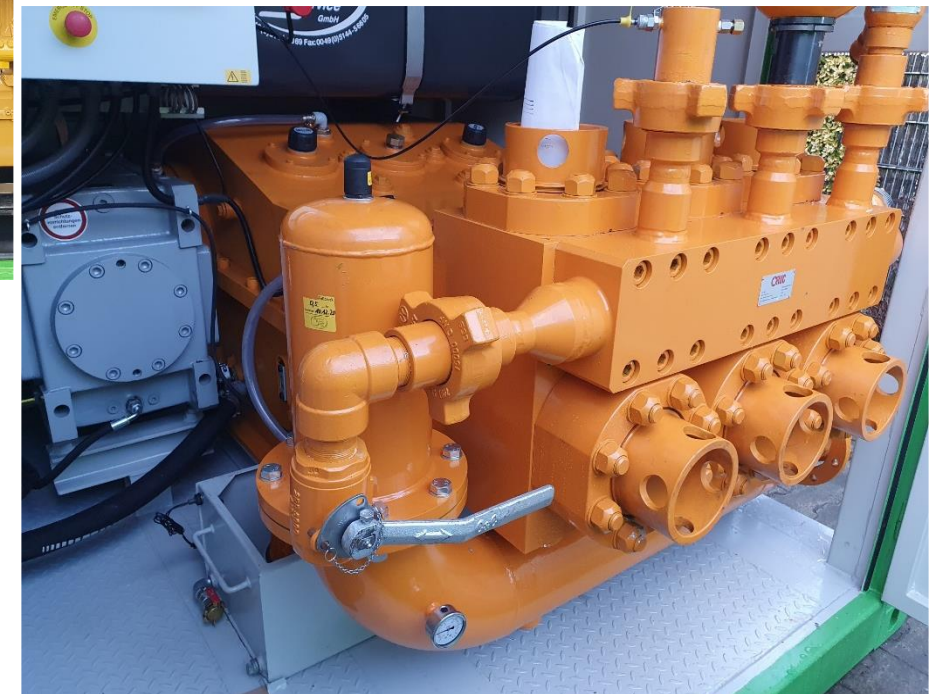
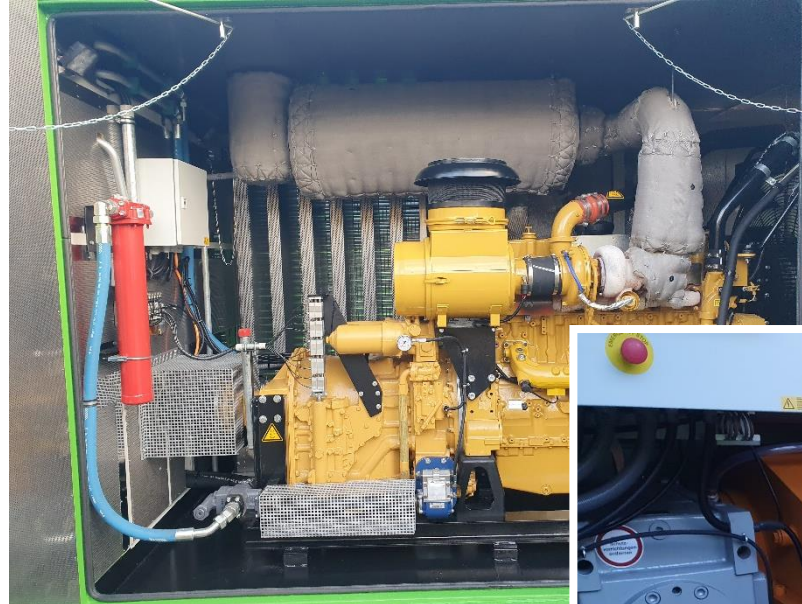
Motor:  
Caterpillar C15 433 kW

Getriebe:  
Allison Getriebe Serie CLT 5960-4

Pump:  
MP 60-70

Druck:  
110 bar

Fördervolumen:  
2700 l/min.



# HPS C18 SWL1000

## Projektinformationen:

Motor:  
Caterpillar C18 597 kW

Getriebe:  
Allison Powershift Serie CLT 6620 OFS

Pumpe:  
SWL 1000

Druck:  
716 bar

Fördervolumen:  
2800 l/min.



# HPS C15 TI600

## Projektinformationen:

Motor:

2x Caterpillar C-15 ATAAC

Getriebe:

2x Allison Powershift Serie CLT 5960/4

Pumpe:

2x MSI TI600

Druck:

4 ½" – 433 bar

2 ¾" – 1161 bar

Fördervolumen:

4 ½" – 2111 l/min.

2 ¾" – 788 l/min.



# Twin unit C11 TI600

## Projektinformationen:

Motor:

2x Caterpillar C-11 ACERT

Getriebe:

2x Allison Powershift Serie 4700 OFS

Pumpe:

2x MSI TI600

Druck:

975 bar

Fördervolumen:

938 l/min.



## HPS Hochdruckpumpenservice GmbH

Schmolkamp 4b

D - 29358 Eicklingen

T: +49 (0)5144 - 1869

M: [info@hps-celle.de](mailto:info@hps-celle.de)

W: [www.hps-celle.de](http://www.hps-celle.de)



Folge Sie uns auf:



[www.linkedin.com/company/hpshochdruckpumpenservicegmbh/](https://www.linkedin.com/company/hpshochdruckpumpenservicegmbh/)



[www.xing.com/pages/hps-hochdruckpumpenservice-gmbh](https://www.xing.com/pages/hps-hochdruckpumpenservice-gmbh)

